

lucinoctes*

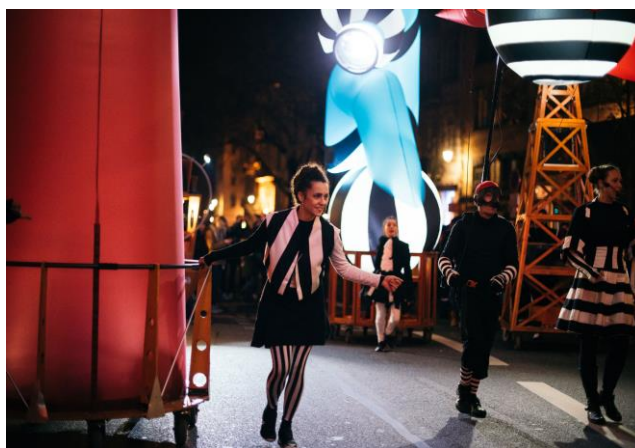
Spectacle déambulatoire éclairé

Création pour la Fête des Lumières de Lyon 2017

En la comunidad migratoria de los noctámbulos, las linternas no son los únicos candelabros. Incapaces de cansarse de sus abrazos eufóricos, siempre buscan nuevos socios u organizan reuniones encantadoras con otras especies lucinoctes.

El encuentro entre la elegancia enrevesada de las luces de los tubulophares y la felicidad giratoria de los lampadophores es el pretexto para una gran circunvalación totalmente dedicada al intercambio de la luz, a la fotofilia.

* del latín lux, lucis "light" y nox, noctis "noche"; cuyas flores se abren en la noche y cierra por la mañana.



concretamente

Las trece marionetas

Trece estructuras inflables de tallas y formas diferentes.

Son diseñadas como marionetas gigantes, cada una teniendo su propio sistema de movilidad y de manipulación.

Ocho lampadophores :

- **Tres** llevadas sobre la espalda.
- **Una** sobre una vara reclinable adelante y detrás y rotativa a 360°.
- **Dos** sobre un carro con alimentación de aire constante, ninguna deformación,
- **Una** sobre un carro con alimentación controlada: manga de viento a movimientos aleatorios o controlados.
- **Una** volante o puesta sobre el gran carro que tiene la fuente principal de sonido y un escenario para el músico y la cantante.

Cinco tubulophares :

- **Una** llevada sobre la espalda.
- **Tres** sobre carros con alimentación de aire constante, ninguna deformación, y sonorización
- **Una** volante o puesta sobre el gran carro que tiene la fuente principal de sonido.

Los inflables son equipados de sistemas autónomos para permitir la continuidad musical cuando el grupo se fragmenta sobre grandes espacios.

La concepción de cada inflable induce un tipo de manipulación peculiar y por el mismo una personalidad para cada lucinote y su marioneta: calma y cariñosa, flexible y travieso, agitado y furtivo, puesto y posado, curioso y... loco.

La luz

Cada marioneta está equipada de dos fuentes de luz distintas, cada una que tiene su propia función.

La luz difundida

Se ilumina del interior de las estructuras a la manera de las linternas japonesas y esto la convierte en **objetos ILUMINADOS**.

Gigantescas balizas en movimiento, van al encuentro del público.

La luz proyectada

Es emitida hacia el exterior del inflable, a través ventanillas transparentes y esto las convierte en **objetos QUE ILUMINAN**, como "seguidores" vivos.

Aluden improbables ciclopes observadores y fisgones.

La luz se convierte en una mirada y crea zonas de interés – la mirada puesta – para el juego entre los comediantes por supuesto, pero también en interacción con el público.

El equipo

© 8 comediantes marionetistas © 8 bailarines © 2 músicos © 1 cantante © 2 técnicos

condiciones

espectáculo → 8500 € - La compañía no está sometida al I.V.A.

transporte → I/V desde Toulouse 0,65€ del km x 4 furgonetas

zona de montaje → 1 patio, almacén o garaje a proximidad del punto de inicio

camerinos → puestos a disposición 4 horas antes del espectáculo de un local en planta baja para 21 personas con mesas, sillas y agua, enchufe eléctrico 220V – 10/16 A.

duración del espectáculo →

→ 120min en deambulación simple tipo cabalgata sin final

→ 50 à 70min (depende del lugar)

zona de juego →

→ en deambulación: 1500m máximo

→ con un final fijo : - área de juego : 20m x 20m

- área total : profundidad de 30m x anchura de 25m (terreno totalmente despejado)

altura mínima → contactarnos

desmontaje → 2 horas (a partir de 45 min después del fin de la representación, organizar iluminación del sitio)

garaje → para dos furgonetas y un vehículo que deberán poder ser aparcadas a proximidad inmediata del lugar de juego

personal → - una técnica (montaje et desmontaje, conexiones eléctricas...)

- 2 personas que pertenecen a la organización desde la llegada del público, durante toda la duración del espectáculo y 45 minutos después del final

alojamiento → para 21 personas con desayunos

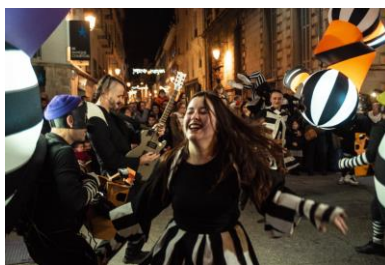
→ 11 twins – *Garaje asegurado para 4 furgonetas*

→ 2 noches : llegada la noche anterior según la distancia desde Toulouse et el horario de la primera intervención. Salida el día siguiente

dietas → 21 personas

→ cena el día anterior, almuerzo y cena el día del espectáculo

derechos de autor → el espectáculo es registrado en la S.A.C.D. « Lucinoctes »



PICTO FACTO
SPECTACLES URBAINS

19, rue Bénézet - 31300 TOULOUSE