

# lucinoctes\*

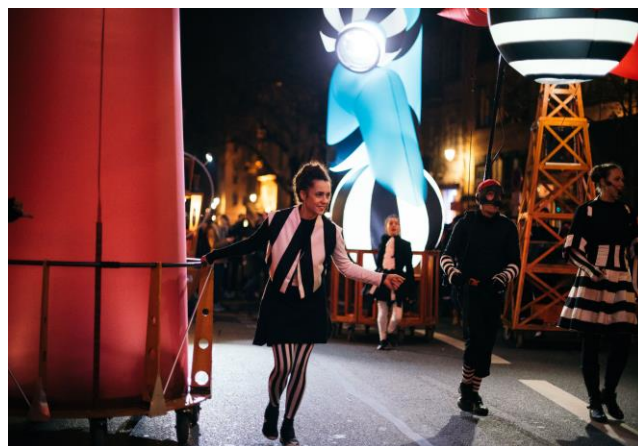
*Espectáculo deambulatorio iluminado*

Creación para la Fête des Lumières de Lyon 2017

En la comunidad de los noctámbulos migratorios, los lampadophores no son los únicos candelabros. Incapaces de cansarse de sus abrazos eufóricos, siempre buscan nuevos compañeros u organizan regularmente reencuentros encantadores con otras especies de lucinoctes.

El encuentro entre la elegancia circunvolutada de los tubulophares y la felicidad giratoria de los lampadophores es cada vez el pretexto para una gran circumambulación totalmente dedicada a la compartición de la luz, a la fotofilia.

\* del latín lux, lucis "luz"  
y nox, noctis "noche";  
cuyas flores se abren en la noche  
y se cierran por la mañana.



## concretamente

### Las marionetas hinchables

Trece estructuras inflables de tallas y formas diferentes. Son diseñadas como **marionetas gigantes**, cada una teniendo su propio sistema de movilidad y de manipulación.

#### Ocho lampadophores:

- **Tres llevados** sobre la espalda.
- **Un sobre una vara** reclinable adelante y detrás y rotativa a 360°.
- **Dos sobre un carro** con alimentación en aire constante: ninguna deformación.
- **Un sobre un carro** con alimentación controlada: manga de viento a movimientos aleatorios o controlados.
- **Un volante** o puesto sobre el gran **vehículo** que tiene la fuente principal de **sonido** y una “escena” para el músico y la cantante.

#### Cinco tubulophares:

- **Un llevado** sobre la espalda.
- **Tres sobre carros**, uno de los cuales contiene la principal fuente de sonido, alimentación en aire constante, ninguna deformación.
- **Un volante** o puesto sobre el gran carro que tiene la fuente principal de sonido.

Los inflables son equipados de **sistemas de sonido autónomos** para permitir la continuidad musical cuando el grupo se fragmenta sobre grandes espacios.

La concepción de cada inflable induce un tipo de manipulación peculiar y por el mismo una personalidad para cada lampadophore y su marioneta: calma y cariñosa, flexible y travieso, agitado y furtivo, puesto y posado, curioso y... loco.



### La luz

Cada marioneta está equipada de **dos fuentes de luz distintas**, cada una que tiene su propia función.

#### La luz difundida

Alumbra el interior de las estructuras a la manera de las linternas japonesas y convirtiéndolas en **objetos ILUMINADOS**.

Gigantescas balizas en movimiento, van al encuentro del público.

#### La luz proyectada

Es emitida hacia el exterior del inflable, a través ventanillas transparentes y convirtiéndoles en **objetos QUE ILUMINAN**, como “seguidores” vivos.

Aluden improbables ciclopes observadores y fisgones.

La luz se convierte en una mirada y crea zonas de interés – la mirada puesta – para el juego entre los comediantes por supuesto, pero también en interacción con el público.

### El equipo

© 8 comediantes marionetistas © 8 bailarines © 2 músicos © 1 cantante © 2 técnicos

## condiciones

**espectáculo** → 8 900 € - *La compañía no está sometida al I.V.A.*

**transporte** → ida y vuelta desde Toulouse: 0,70€ del km x 3 furgonetas y un coche.

**montaje y camerinos** → el día antes del espectáculo, proporcionar un camerino seguro, espacioso y protegido para 21 personas, equipado con mesas, sillas, duchas (si posible) y un perchero para los disfraces. Estará cerca del área de juego, con un punto eléctrico de 220 V – 10/16 A para la carga de las baterías. Gracias por proporcionar agua embotellada.

**espectáculo y duraciones** → “en bucle” (con salida y regreso a los camerinos)

→ 50 à 70 min de espectáculo (dependiendo del sitio)

→ 0 hasta 120 min en deambulaci3n simple – solo en el contexto de un desfile carnavalesco (duraci3n basada en el tiempo de duraci3n de la baterí3 que alimenta los sopladores de los inflables y el equipo electr3nico de sonido)

**área de juego** → deambulaci3n de 1 500 m máx3mo, en grandes calles, avenidas o plazas.

**altura mínima** → contactarnos.

**personal** → dependiendo del evento: 1 o 2 personas que pertenecen a la organizaci3n, desde la llegada del p3blico, durante toda la duraci3n del espectáculo, y hasta el final.

**desmontaje** → 2 horas (a partir de 45min después del fin de la actuaci3n, proveer iluminaci3n del sitio)

**alojamiento** → para 21 personas, desayuno incluso

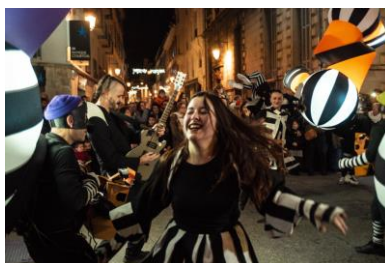
→ 10 twins y 1 single + proporcionar un estacionamiento seguro para 3 furgonetas y un coche

→ 2 noches: llegada la noche anterior (según la distancia desde Toulouse et el horario de la primera actuaci3n). Salida el día siguiente.

**dietas** → para 21 personas

→ cena el día anterior, almuerzo y cena el día del espectáculo (comidas calientes).

**derechos de autor** → el espectáculo es registrado en la S.A.C.D. (sociedad de autores y compositores dramáticos) – título: « lucinoctes ». Las regalías deben ser pagadas por el organizador.



**PICTO FACTO**  
S P E C T A C L E S U R B A I N S

19, rue Bénézet - 31300 TOULOUSE

● Tél. : +33 (0)5 61 63 93 22 ● e-mail : [pictofacto@wanadoo.fr](mailto:pictofacto@wanadoo.fr) ● Licence : L-R-21-10402 ● [www.pictofacto.fr](http://www.pictofacto.fr) ●